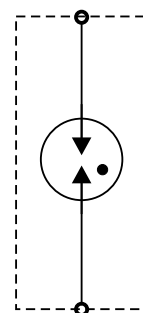
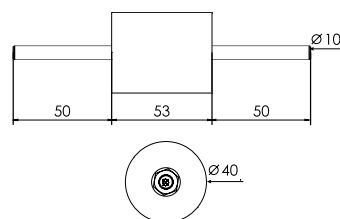
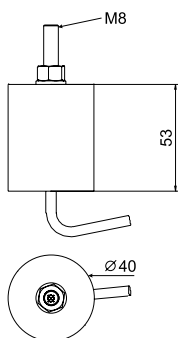
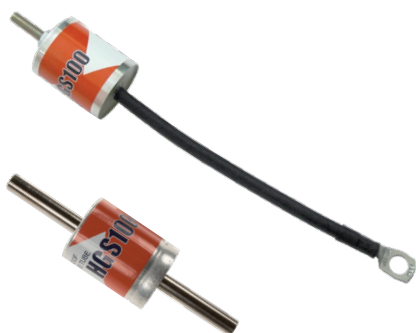


Wyrównywanie potencjału w odseparowanych częściach układów elektrycznych

Iskiernik separacyjny / LPZ 0_s-1 / IP66 / CE



HGS100 HGS100 EB

HGS100 i HGS100 EB są to separacyjne iskierniki, które są przeznaczone do wyrównywania potencjałów na częściach instalacyjnych budynków, które nie są wzajemnie połączone roboczo (według EN 62305 ed. 2). Jeżeli dojdzie między tymi częściami do powstania różnicy potencjałów, dojdzie do zapłonu iskiernika i przez czas przejściowy obie części połączy przewodząco (typowa wartość oporu wewnętrznego przy inicjalizacji HGS100 wynosi $0,001 \pm 0,002 \Omega$). Umieszczenie jest możliwe wewnątrz lub na zewnątrz budynków, w wilgotnych pomieszczeniach oraz w pomieszczeniach podziemnych.

Typ		HGS100	HGS100 EB
DC napięcie zapłonu		400 ÷ 750 V DC	
Maksymalny prąd wyładowania (8/20)	I_{max}	100 kA	
Znamionowy prąd wyładowania (8/20)	I_n	75 kA	
Prąd impulsowy (10/350)	I_{imp}	100 kA	
- ładunek	Q	50 As	
- specyficzna energia	W/R	2500 kJ/Ω	
Poziom ochrony przy I_{imp}	U_p	< 1 kV	
Pojemność przy 1 MHz	C	5 pF	
Obudowa		płaszcz stalowy odporny na warunki atmosferyczne	
Krycie		IP66	
Temperatura robocza i magazynowania	ϑ	-40°C ... +90 °C	
Żywotność		min. 100.000 h	
Masa	m	320 g	
Numer katalogowy		10 005	10 009